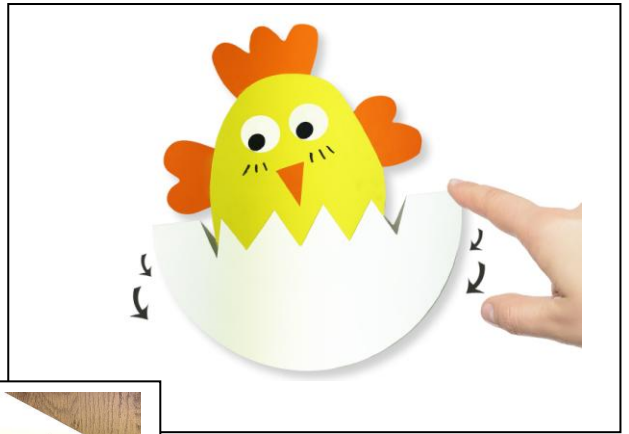


# Le poussin à bascule

## Matériel :

Pour fabriquer un poussin il faut :

- Des cartes fortes (jaune, orange, blanc)
- Un marqueur permanent noir
- Un tube de colle
- Une paire de ciseaux



## Étape 1 :

Dans une carte forte, découper un cercle d'environ Ø 17 cm.

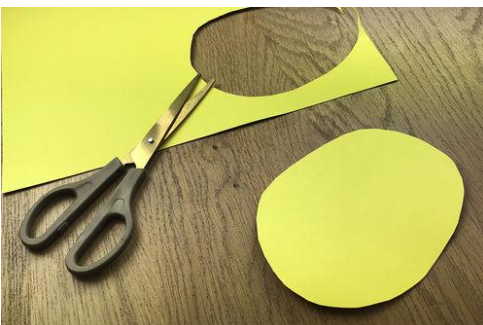
**Conseil :** Tracer votre cercle au compas pour avoir une forme bien ronde.



## Étape 2 :

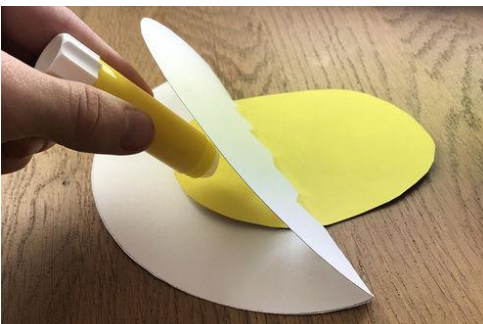
Plier le cercle en deux et découper des petits triangles afin de former la coquille brisée.

Laisser environ 3 cm sans découpe de chaque côté.



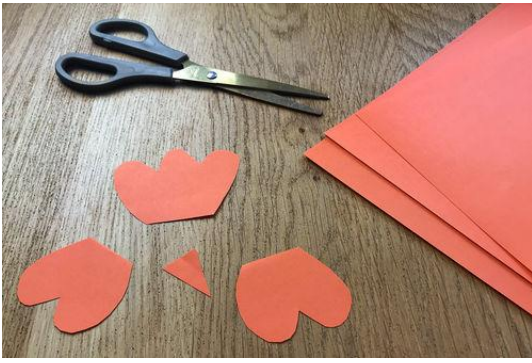
## Étape 3 :

Dans une carte forte jaune, découper un poussin d'environ 12 cm de hauteur.



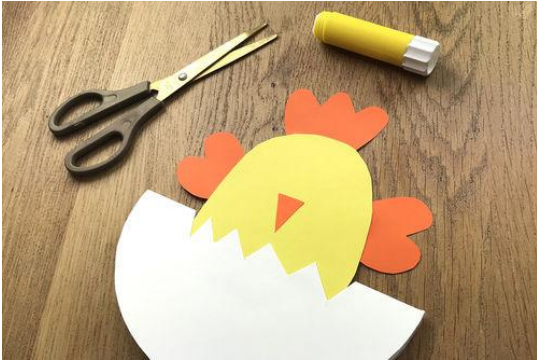
## Étape 4 :

Coller la forme du poussin à l'intérieur de l'œuf.



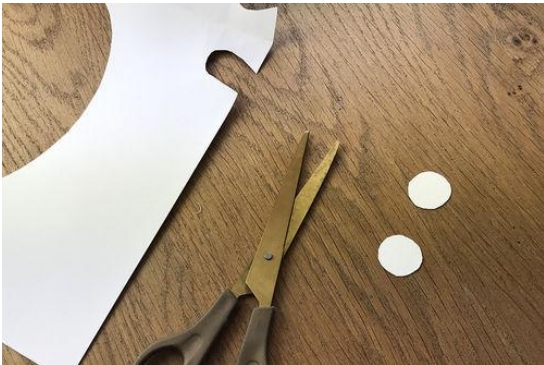
### Étape 5 :

Dans la carte forte orange, découper un triangle pour le bec, une crête et deux ailes.



### Étape 6 :

Coller l'ensemble sur le corps du poussin.



### Étape 7 :

Pour les yeux, découper deux cercles d'environ  $\varnothing$  2 cm dans une carte forte blanche.

**Conseil :** Tracer vos cercles au compas pour avoir une forme bien ronde.



### Étape 8 :

Coller les cercles sur le poussin.



### Étape 9 :

Dessiner les pupilles au marqueur noir.